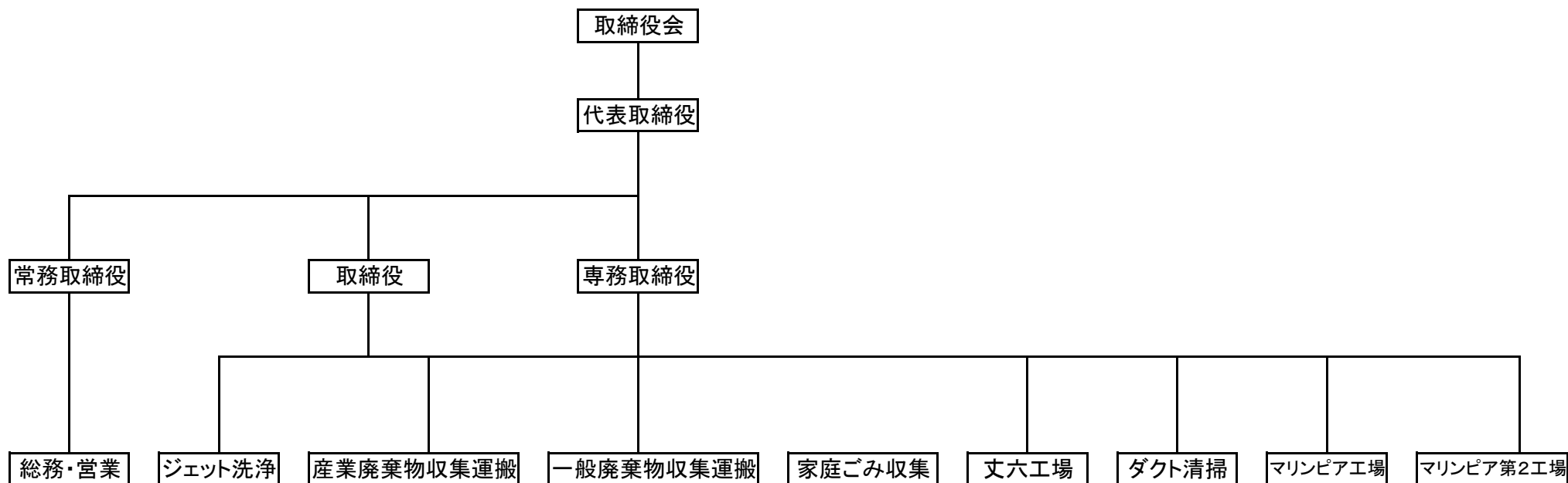


## 「組織」



## 「人員配置」

(平成30年10月31日現在)

	総務・営業	ジェット洗浄	産廃収集運搬	一般廃棄物収集運搬	家庭ごみ収集	丈六工場	ダクト清掃	マリンピア工場	マリンピア第2工場	合計
正社員	7	14	4	28	1	17	1	12	11	95
派遣・パート	0	0	1	1	0	1	0	0	0	3
合計	7	14	5	29	1	18	1	12	11	98

(注) 兼務職員については、主たる部門に計上しています。

